

アットホーム

# 空き家バンク通信

2017年10月から国土交通省のモデル事業として運用を開始しております「アットホーム 空き家バンク」に参画いただいている自治体の皆さまに、空き家バンクの有効活用に向けた情報として当通信をお届けしています。



アットホームは、空き家バンクを通じて自治体さまを応援しています。

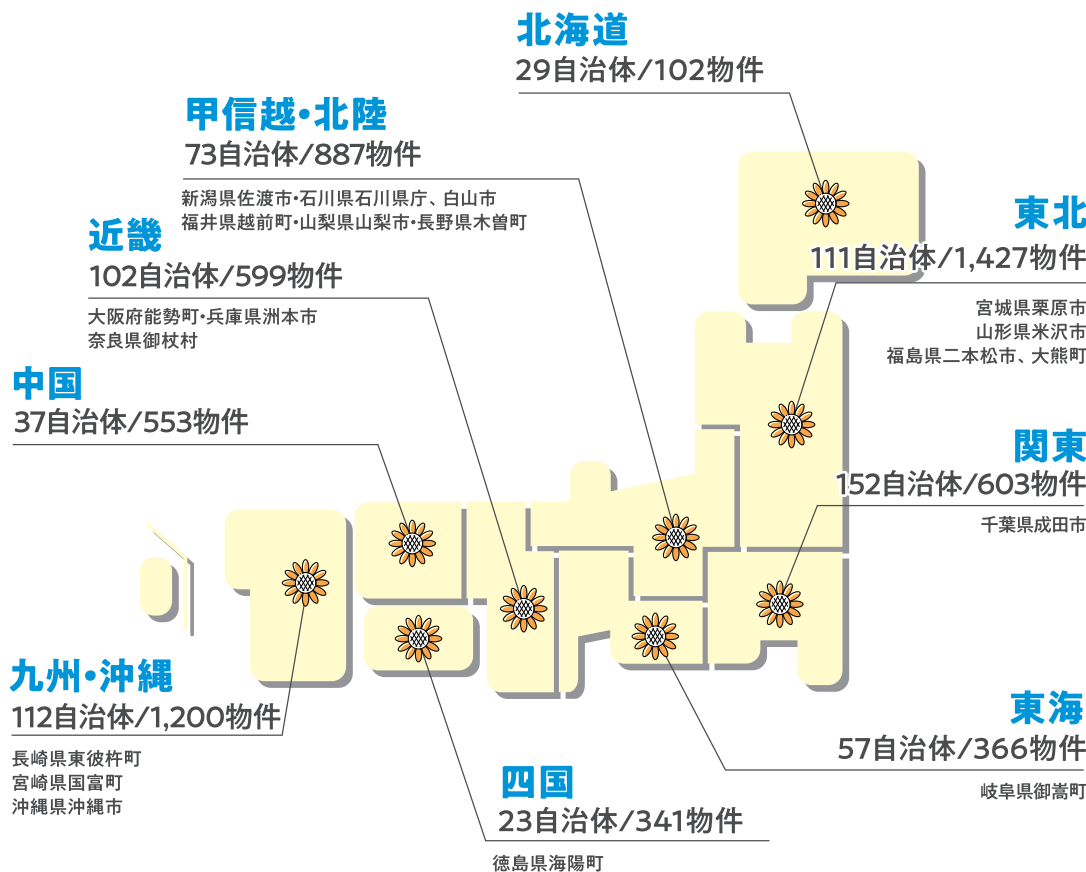
2023年7月発行

## 【アットホーム 空き家バンクご利用状況】

2023年5月31日(水)時点

参画自治体：696 掲載物件：6,078 成約実績：9,011

※サイト開設より成約処理された合計数



### 売買関連の掲載物件 (5,063)

空き家：3,364/土地：1,646  
マンション：2/事業用：51

### 賃貸関連の掲載物件 (1,015)

空き家など：519/土地：425  
事業用：71

※2023年3月～2023年5月に新規ご参画いただいた自治体さまは上記に自治体名を記載しています。

# お知らせ

アットホーム 空き家バンクといまばり空き家バンクが全国初のAPI連携を開始!

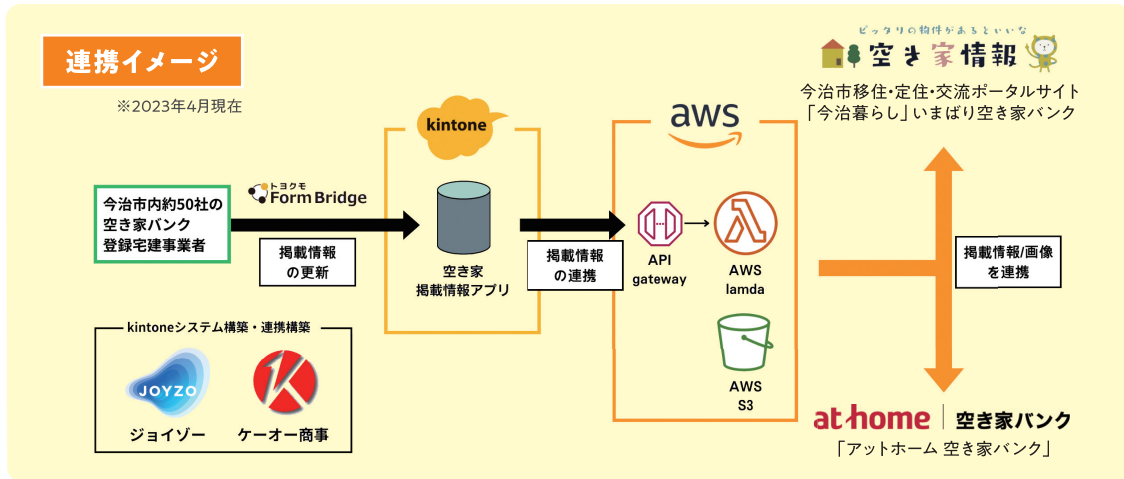


このたび、アットホームは、愛媛県今治市さまとのデータ連携モデルの検証を実施し、2023年4月より全国で初めてAPI連携を開始いたしました。



今回の連携により、今治市の担当者が抱える物件情報の登録や更新時における作業負担を軽減し、業務効率化を支援いたします。

今後も、各自治体の状況に応じたデータ連携モデルの提供などの取組みを通じて、参画自治体の増加・利用促進を図り、不動産の流通活性化に貢献してまいります。



## 全国初

自治体の空き家バンクと  
全国版の空き家バンクを連携

記者会見を実施  
(今治市公式YouTube)



<https://www.youtube.com/watch?v=O8niwLGU7fc>



右からサイボウズ株式会社 久保さま、  
今治市 徳永市長、アットホーム株式会社 太田

### 今治市からのコメント (愛媛県今治市 徳永 繁樹市長)

本市空き家バンク事業と、地方への移住希望者に高い認知度を誇る全国空き家バンク「アットホーム 空き家バンク」との全国初のAPI連携の開始は、「住みたい田舎」ベストランキング4冠に輝く本市への注目度の高まりにより移住相談件数が大幅に増加する本市にとっても、大変意義深いものであります。

本連携により、全国の人々に本市の空き家物件情報を、「アットホーム 空き家バンク」の持つ視認性に優れるレイアウトや強力な検索機能などを通じて、容易に、かつ効率的に情報発信することができるのみならず、空き家を取り扱う宅建事業者に対しても、サイト経由で直接可能になるなど、空き家を処分したい人と活用したい人との間にあるハードルが大幅にさがり、空き家利活用のさらなる活性化が期待されます。

これらの取組みにより、本市における空き家利活用の環境がさらに高度なステージへと移行することになり、全国における同様の地域課題解決のモデルとなればと考えております。



2

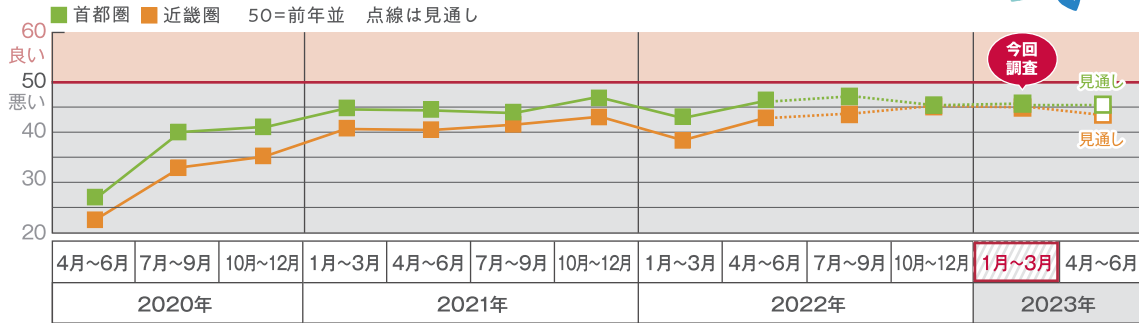
市況データ

※アットホーム調べ

地場の不動産会社における景況感を伺いました(2023年1月~3月期)

売買仲介の景況感

首都圏・近畿圏における直近1年間の業況の推移



※50を境にそれ以上なら「良い」、それ以下なら「悪い」を意味しています。

本調査で用いている数値は、地場の不動産会社さまに対する自社の「業況(\*注)」に関するアンケートにおいて、前年同期と比較して「良かった(100)」「やや良かった(75)」「前年並み(50)」「やや悪かった(25)」「悪かった(0)」でご回答いただいたものの平均です。 \*注:各業種別、企業規模別などに判断する、ある時期の景気の状態。

■ 首都圏・近畿圏ともに小幅な動きが継続

売買仲介における今期業況は、首都圏では上昇、近畿圏は4期ぶりに下落となった。首都圏・近畿圏ともに変動はわずかで、小幅な動きが継続している。また、来期の見通しは、首都圏は変わらず、近畿圏では下落が見込まれている。

景気への不安や物件価格高騰などにより、購入の動きが鈍いとの声が多く聞かれた。一方で、「相続物件の売却が増えた(埼玉県桶川市)」など相続関連取引が活発化しているという声や、東京23区で「億超えマンションの間合せも順調に入ってきている(東京都品川区)」と高額物件への需要増を感じさせる声聞かれるなど、都心部とそれ以外のエリアによる違いが表れている模様。



調査概要

- 対象/北海道、宮城県、首都圏(1都3県)、静岡県、愛知県、近畿圏(2府1県)、広島県、福岡県の13都道府県のアットホーム全国不動産情報ネットワーク加盟店のうち、都道府県知事免許をもち5年を超えて仲介業に携わっている不動産店の経営者層
- 有効回答数/2,002店
- 調査期間 /2023年3月13日~3月27日

本調査結果およびバックナンバーは下記より

当社サイト(<https://athome-inc.jp/>)の調査データ「市場動向」からご覧いただけます。



Real Estate Circulate and Trend Magazine

不動産流通

不動産市場の動向  
ビジネストレンドが  
この一冊で!!

不動産業界  
唯一の  
専門月刊誌



毎月5日発行・B5判

年間購読料

10,266円 税・送料込

定価

943円 税・送料込

購読のお申込み・お問合せは

<https://shop.re-port.net/>  
Tel.03-3580-0791

発行: 株式会社不動産流通研究所  
編集協力: 国土交通省住宅局参事官

## 3 地域活性化活動のご案内

自治体さまの課題やご要望に応じたプロモーションをご提案します！

アットホームでは地域活性化の一環として、コンテンツ制作と各種媒体を用いた広告を複合させた「総合プロモーション」により、移住検討中の方に地域の魅力を伝えるお手伝いをいたします！

「移住定住への興味喚起」や「支援制度の周知」につなげる  
さまざまなプロモーションを取り揃えています。



不動産情報サイト アットホームを閲覧した  
エンドユーザーへのWeb広告配信



アットホーム  
DSP広告

※DSP広告は広告主側のプラットフォームを通じて配信される広告のことを指します。

配信先の指定も可能です。  
(例:〇〇エリアを検索したユーザーなど)



移住定住に特化したホームページや  
チラシ、冊子などを制作



コンテンツ  
制作

※神奈川県平塚市の実施例です。



電車内や駅構内への広告掲出



交通広告



制作したチラシ、冊子などで  
周辺地域の不動産会社さまの店舗で周知



店頭  
アピール

※神奈川県平塚市の実施例です。

※画像は一例のイメージです。

お問い合わせ先 ●カスタマーセンター ナビダイヤル Tel.0570-01-1967 または Tel.045-330-3410 ●Mail : pre@at-home.co.jp

Where's Waldo?/Where's Wally? ©DreamWorks Distribution Limited. All rights reserved.

▼ 広告 広告内容に関するご質問は、広告主に直接お問い合わせください。

## 空き家問題をDXで解決！！

すべての空き家を一元的に台帳管理

近隣住人からの苦情  
空家所有者への対応  
履歴を一括管理

空き家の状況写真や  
送付済み文書など  
物件に  
関連付けて保管

GISシステムと連携  
して位置情報確認

強力な検索機能  
により  
スピーディーな対応  
が可能

株式会社 プロデュースメディア

TEL:0957-22-8123 <https://www.producemedia.co.jp>

PM 空き家

検索

## 4 ワンポイントアドバイス

### 特集に掲載して物件の認知拡大を図りましょう!

アットホーム 空き家バンクの物件検索では、ロケーションやライフスタイルから物件を探す特集コンテンツ「テーマから空き家を探す」を設けています。

特集への掲載方法は簡単で、物件概要内にキーワードを登録することで自動的に特集へ掲載されます。

例えば「古民家物件特集」に掲載したい場合、物件概要に「古民家」というキーワードを登録することで掲載されます。

特集コンテンツに物件を掲載することで物件の露出機会を増やし、早期のマッチング・利活用につなげましょう!

### 「テーマから空き家を探す」 アクセス数 TOP3

順位	コンテンツ名
1	古民家物件特集
2	農地付き物件特集
3	温泉地域の物件特集

集計期間:2023年1月~5月



#### テーマから空き家を探す

<b>島暮らし物件特集</b>  「離島の物件」を探している方におすすめの物件が検索できます。	<b>農地付き物件特集</b>  「農地付き物件」を探している方におすすめの物件が検索できます。	<b>古民家物件特集</b>  「古民家」を探している方におすすめの物件が検索できます。
<b>田舎暮らし物件特集</b>  「田舎暮らし」をした方におすすめの物件が検索できます。	<b>温泉地域の物件特集</b>  「温泉地域」に住みたい方におすすめの物件が検索できます。	<b>テレワーク向け物件特集</b>  「テレワーク」「在宅ワーク」におすすめの物件が検索できます。
<b>店舗付き物件特集</b>  「店舗付き物件」を探している方におすすめの物件が検索できます。	<b>眺望良好物件特集</b>  「眺望良好な物件」を探している方におすすめの物件が検索できます。	<b>リフォーム物件特集</b>  「リフォーム物件」を探している方におすすめの物件が検索できます。

#### ◆各コンテンツに該当するキーワード

以下のキーワードを登録することで、該当コンテンツの物件情報として掲載されます。コントロールパネルより、物件概要の下記4項目いずれかにご登録ください。



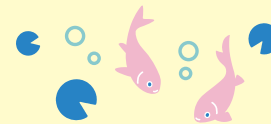
- ①物件名(建物名) ②キャッチコピー ③セールスポイント ④備考

※キーワードは単語だけではなく、文章からでも該当するコンテンツに掲載されます。

例:セールスポイントに「古民家で田舎暮らしを満喫できます!」と登録した場合、

『古民家物件特集』と『田舎暮らし物件特集』に掲載されます。

※コンテンツに該当する特徴の物件のみキーワードをご入力ください。



コンテンツ	キーワード	コンテンツ	キーワード
島暮らし物件特集	離島	テレワーク向け物件特集	#テレワーク
農地付き物件特集	農地付	店舗付き物件特集	店舗
古民家物件特集	古民家	眺望良好物件特集	眺望良好
田舎暮らし物件特集	田舎暮らし	リフォーム物件特集	リフォーム済
温泉地域の物件特集	温泉		

5

## 移住・定住促進の取組みを紹介

秋田県能代市さま・長野県木曽町さまの子育て世代向け「移住体験ツアー」を聞いてみました

秋田県能代市：移住体験ツアー（オーダーメイド型）

### 教育・子育て環境体験特化型コース

<https://www.city.noshiro.lg.jp/sangyo/iju-teiju/18900>



### 移住体験ツアーの概要

当市では移住体験ツアー（セミオーダー3種類とフルオーダー型の計4ツアー）をご用意しています。セミオーダー型は「就農支援特化型」「木都能代体験特化型」「教育・子育て環境体験特化型」の3種類があります。「教育・子育て環境体験特化型」は、おさまの年齢にあわせた小・中学校での授業体験を通じて地元の子どもたちと触れ合うことで移住後の学校生活に安心感を持っていただいたり、学校や保育施設の行事参加や遊び場見学を通じて子育て世代の移住希望者の疑問を一緒に解決していただけるような手厚い内容となっております。



### ツアーを始めたきっかけ

能代市への移住を考えている県外在住者の方たちに、能代へ来てもらい、**農作業や施設見学、地元住民や先輩移住者との交流**などによって、能代暮らしの楽しさを体感いただき、移住定住につなげることを目的に当ツアーを始めました。

フルオーダー型だけでは、能代市のことをある程度知っている方以外はツアーのプランを組みにくく参加しづらいのではと考え、より多くの方に参加いただけるよう、ある程度パターンを設けたテーマ設定型ツアーを開始し、**本年度よりセミオーダー型として**設けております。

### 利用実績・体験者の声

令和4年度で11件の利用があり、特に東京都・神奈川県からの申込みが多い傾向にあります。

体験された方からは「自然環境と街機能のバランスが良く、子育てに適している」「実際に来てみないと分からないことも多く、途中で申し出た要望にも柔軟に対応してもらえてよかった」などといった声をいただいております。**当ツアーをきっかけに移住を決意された方も**いらっしゃいます。

長野県木曽町：木曽町子ども園移住体験ツアーを始めました

### 子ども園移住体験ツアー

<https://www.town-kiso.com/kurashi/sumai/100294/101750/>



### 子ども園移住体験ツアーとは

おさまが子ども園で地元の子供たちと一緒に自然の中でのびのびと野遊び体験している間、保護者の方は木曽町の観光施設や体験施設巡りやリモートワークをしながら、お試し住宅に宿泊いただくなど、**田舎での子育て生活を具体的にシミュレーションできるツアー**となっております。



### ツアーを始めたきっかけ

「持続可能なまちづくりを行うためには子育て世代の移住促進が不可欠」という点と、「木曽町ならではの自然環境を子育て施策と移住施策に活用したい」という思いから、**子育てのしやすさや近年減少しつつある自然を通じてしか学べない保育のあり方をPRすることを目的に当ツアー**をはじめました。

また、ツアーは観光商品であるため観光旅行業許可を保有する地元の**木曽おんたけ観光局と連携し**、ツアーの内容や、申込み体制を整備し募集を行っています。

### 利用実績・体験者の声

昨年11月にツアーを開始したばかりということもあり、現時点では2組の参加ですが、問合せは20件ほど来ています。

ツアーに参加されたご家族の中には**移住を検討**されている方もいらっしゃいます。

おさまには、自然の中での外遊びや森の探検など野外活動、保護者の方には「木曽おもちゃ美術館」に代表される木育施設などの子育て施設見学が好評です。

詳しい内容につきましては、お気軽にお問い合わせください。

「アットホーム 空き家バンク」相談窓口

