

空き家バンク通信

アットホームは、空き家バンクを通じて自治体さまを応援しています。

アットホーム 空き家バンクご利用状況

2025年8月29日(金)時点



参画自治体：877 掲載物件：10,778 成約実績：14,940



※サイト開設より成約処理された合計数

2025年6月～2025年8月に新規ご参画いただいた自治体名を記載しています!

甲信越・北陸

95自治体/1,537物件

福井県南越前町
長野県茅野市、王滝村、小谷村

近畿

116自治体/974物件

滋賀県甲良町・大阪府豊能町
和歌山県新宮市

中国

57自治体/1,006物件

山口県岩国市

九州・沖縄

133自治体/1,758物件

宮崎県都農町

北海道

36自治体/281物件

北海道別海町

東北

151自治体/2,789物件

秋田県湯上市、大潟村
福島県川俣町

関東

178自治体/1,060物件

茨城県東海村

東海

65自治体/709物件

四国

46自治体/664物件

徳島県鳴門市



売買関連の掲載物件 (9,429)

空き家：6,195 / 土地：3,146 / マンション：4 /
事業用：84

賃貸関連の掲載物件 (1,349)

空き家など：735 / 土地：522 / 事業用：92



松本忠 画「海駆ける」(静岡県東伊豆町)

詳しい内容につきましては、お気軽にお問い合わせください。

☎ 「アットホーム 空き家バンク」相談窓口

● カスタマーセンター：ナビダイヤル Tel.0570-01-1967

● Mail：akiya_soudan@athome.co.jp

新しい暮らし方 第7弾「群馬県 桐生市」を新たに公開


新しい暮らし方

「アットホーム 空き家バンク」では、実際に移住された方とその地域の移住に関わる方たちの声から住まい探しや移住への関心を持っていただくことをコンセプトとした、「新しい暮らし方」という記事コンテンツをご用意しています。

今回はcase.7として、群馬県桐生市へ移り住み雑貨店を開業した高井千恵さんに、移住のきっかけや移住後の暮らし、地域の魅力などを語っていただいた内容をご紹介します。



移住者のご紹介

群馬県桐生市へ移住された高井千恵さん。

会社員としての道を離れ、桐生の地で新たに「昭和レトロな雑貨や着物を扱うお店」を開業されました。

今回の記事では、高井さんが移住に至った経緯や桐生での暮らし、お店に込めた想いなどのお話を伺っています。


記事の中でご紹介している内容

- ① 移住までの経緯
- ② 移住に向けた第一歩
- ③ 移住後の生活
- ④ 休日の過ごし方など
- ⑤ 移住を考えている方へのアドバイス


「新しい暮らし方」ページ
「新しい暮らし方」をみる

「アットホーム 空き家バンク」トップに表示されている「新しい暮らし方」バナーをクリック



<https://www.akiya-athome.jp/contents/110>

そのほかの移住経験談も公開中


理想のロケーションに出会った
アウトドアアクティビティによる
地方創生（栃木県鹿沼市）



自然の中で育む理想の家族時間
（山梨県上野原市）



今治時間で、生きていく。
「転職なき移住」で実現した
理想の島暮らし（愛媛県今治市）



「ながと暮らし」で見つけた
理想の農ある暮らし
（山口県長門市）

全国空き家対策コンソーシアムの取組み

空き家対策カンファレンス 2025

2025年8月1日(金)に、当社も参画する全国空き家対策コンソーシアム主催の「空き家対策カンファレンス」が開催されました。

本イベントは、各自治体の空き家対策の担当者が参加し、官民連携による空き家対策事例をはじめとした各分野の専門家の登壇や、空き家対策支援を行う民間企業との交流が行われ、空き家問題解決につながる貴重な機会となりました。

当社からは2月に「アットホーム 空き家バンク」内にリリースした新コンテンツ「空き家所有者向けガイド」について、空き家の相続から利活用までの流れをご案内させていただきました。

アットホームでは、全国各地の市町村が集まる空き家や移住に関する協議会(研修会)などにお招きいただき、全国版 空き家・空き地バンクの運営事業者としての情報や知見を基にした講演を実施しております。

当社の講演についてご相談・ご興味がございましたら、お気軽にご相談ください。

イベント当日の様子



交流会を開催 / 官民連携の空き家対策最前線!!
ソリューション企業に直接会える

8.1 金
13:00 ▶ 18:30

空き家対策カンファレンス 2025
実例から学ぶ官民連携
行政向けイベント

株式会社 LIFULL
東京本社 8F
会場 地下鉄半蔵門線「半蔵門駅」
地下鉄有楽町線「麹町駅」

全国空き家対策コンソーシアム



Real Estate Circulate and Trend Magazine

不動産流通

不動産市場の動向
ビジネストレンドが
この一冊で!

不動産業界
唯一の
専門月刊誌



毎月5日発行・B5判

年間購読料

10,266円 税・送料込

定価

1,045円 税・送料込

(2024年8月号以前 943円(税・送料込))

購読のお申込み・お問合せは

<https://shop.re-port.net/>

Tel.03-3580-0791

発行: 株式会社不動産流通研究所
編集協力: 国土交通省住宅局参事官

ご利用自治体さまの声をご紹介します

「アットホーム 空き家バンク」の全国版トップページでは、さまざまな「お役立ち情報コンテンツ」を設置しています。

今回は、その中の「地域のイベント情報」について、利用されている自治体さまのお声をいただきました。

岡山県和気町さまのお声

掲載料や情報発信料などの費用が一切かからず、掲載までの対応もスピーディーでした。さらに、公式X(旧Twitter)でも情報を発信していただけるため、全国の移住希望者への周知にもつながり、大変助かっています。



CHECK

過去の和気町のイベントに参加し、移住を決断された天木(あまき)さんご家族をご紹介します。



移住のきっかけは?

のびのびした子育て、田舎暮らしを希望し移住先を検討。有楽町の東京交通会館で和気町を知り下見に行きました。和気町に決めた理由は、中心地の岡山駅も近く、ほど良い田舎。山や川に囲まれた景色と、和気町に住んでいる人たちの人柄の良さです。

移住の下見・家探し仕事探しは?

移住推進員さんによる下見ツアーに参加。インターネット、ハローワークを利用しました。



和気町での暮らしはどうか?

移住後に子どもが次々と生まれ、現在では3人の子どもに囲まれています。家の中はいつもにぎやかで、笑い声の絶えない日々です。地域のイベントには家族で積極的に参加しており、楽しみながら自然と人とのつながりご縁も少しずつ深まっています。

「地域のイベントの情報」へ掲載し、全国の移住希望者へ周知しましょう

「地域のイベントの情報」は移住に興味を持つ方に関連する催しを周知できます。現在170の自治体さまにご利用いただいています。掲載は無料です。掲載も当社で行うため、自治体さまの手間もかかりません。



掲載ご依頼の際は、

自治体さまの「地域のイベントの情報」が紹介されているページのURLを記載し、下記「アットホーム 空き家バンク相談窓口」までメールにてご依頼ください。

メール

akiya_soudan@athome.co.jp

カスタマーセンター

ナビダイヤルTel.0570-01-1967

「地域のイベントの情報」ページはこちら

<https://www.akiya-athome.jp/contents/107>

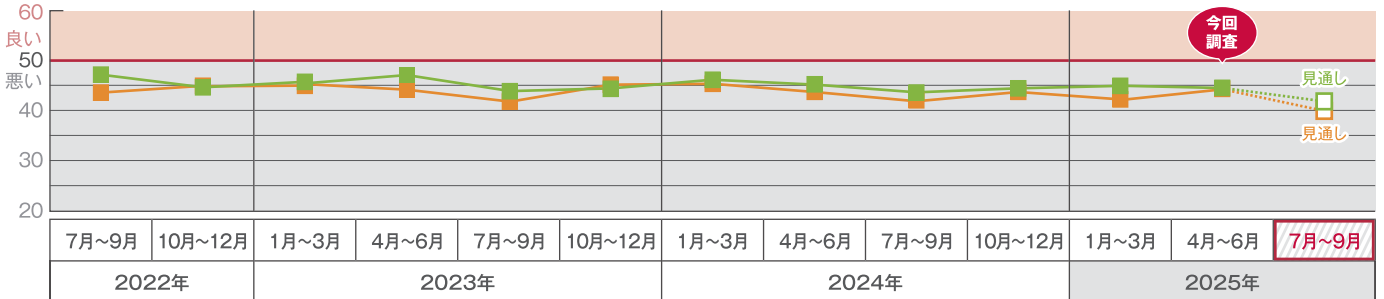

4

市況データ

地場の不動産会社における景況感を伺いました(2025年4月~6月期)

売買仲介の景況感 前期比上昇するも、前年同期比は8エリアで下落。首都圏は実需層にとって厳しい状況が続く。

■首都圏 ■近畿圏 50=前年並 点線は見通し



※50を境にそれ以上なら「良い」、それ以下なら「悪い」を意味しています。

本調査で用いている数値は、地場の不動産会社さまに対する自社の「業況(*注)」に関するアンケートにおいて、前年同期と比較して「良かった(100)」「やや良かった(75)」「前年並み(50)」「やや悪かった(25)」「悪かった(0)」でご回答いただいたものの平均です。*注:各業種別、企業規模別などに判断する、ある時期の景況の状況。

■首都圏・近畿圏ともに狭い範囲での動きを継続。

売買仲介における今期業況は、首都圏が前期比下落し、近畿圏は前期比上昇するも、変動幅は小さく狭い範囲の動きが継続している。来期の見通しは、首都圏、近畿圏ともに下落が見込まれている。



不動産事業者の声

首都圏では、「投資で買う方が多い(東京都港区)」「外国人の積極的な購入(東京都台東区)」など、依然として富裕層や外国人の投資需要が強いとのコメントが見られる。一方、実需層に関しては「どこも高く購入をあきらめる人が増えた(東京都品川区)」など、価格高騰が業況の足枷となっているようだ。東京23区以外でも、「土地、建築費の上昇にお客さまがついていけない(東京都府中市)」「地価上昇の影響で、物件が高くて手が出せない(神奈川県川崎市)」など、購入希望者の動きが鈍くなっている様子がうかがえた。

近畿圏では、京都府・大阪府が前期比上昇した。「建築費用の上昇により、築浅の中古戸建ニーズが高い(大阪府八尾市)」「家賃が高いため中古の安い物件を探している(大阪府門真市)」など、新築から中古へ、また賃貸から中古物件の購入へとシフトする動きが見られた。その他6エリアは、全てで前期比上昇。中でも静岡県が4期連続上昇。「他エリアから移住のための購入が増えた(静岡県静岡市)」など、移住に関するコメントが複数寄せられた。来期の見通しは、全エリアで下落が見込まれている。金利上昇や米政権による関税政策などを背景に、経済の先行き不透明感から全体的に慎重な見方が強まっている。

調査概要

○対象/北海道、宮城県、首都圏(1都3県)、静岡県、愛知県、近畿圏(2府1県)、広島県、福岡県の13都道府県のアットホーム全国不動産情報 ネットワーク加盟店のうち、都道府県知事免許を持ち5年を超えて仲介業に携わっている不動産店の経営者層 ○有効回答数/1,955店 ○調査期間/2025年6月13日~6月25日

5

アットホームの公的不動産(PRE)サイトのご紹介

公的不動産も専用サイトに無料公開できます

「アットホーム 空き家バンク」内に公的不動産(PRE)物件を検索できるコンテンツを設けています。手間をかけずに無料で物件情報を公開できますので、ぜひご利用ください。

詳細情報は自治体さまのホームページにリンクします

対象物件 売買・賃貸借の対象となる全ての不動産 ※利活用目的の廃校なども対象に含みます。

物件情報の登録・メンテナンスは当社が代行します



▲アットホーム 空き家バンク



▲公的不動産(PRE)トップページ



▲公的不動産(PRE)物件検索結果一覧

当社では、アットホーム 空き家バンク参画自治体さまを対象に、「空き家バンク運営」や「移住」をテーマに自治体さまごとの取組み共有を行う「意見交換会」を開催しています。

今回は**岐阜県中津川市(なかつがわし)**、**愛媛県西条市(さいじょうし)**、**熊本県宇城市(うきし)**の3自治体さまにご参加いただきました。



参加自治体さま ~まちのご紹介~

① 岐阜県中津川市さま

【中津川市の概要】 岐阜県の東南部に位置し、東は木曾山脈、南は三河高原に囲まれ、中央を木曾川が流れる自然豊かな町です。古くは、東山道、中山道、飛騨街道などの交通の要衝として栄え、中核工業団地の完成により企業も多数立地し、商工業都市として成長してきた一方、優れた農産物などの地場産業が盛んな町でもあります。

【中津川市の特徴】 中津川市は森林や清流に育まれた自然があふれる町でありつつ歴史文化も残る町で、付知峡(つけちきょう)や地歌舞伎(じかぶき)、馬籠宿(まごめじゅく)、苗木城跡(なえぎじょうあと)といった観光資源があります。特産品として、栗きんとん、五平餅、あじめこしょう、朴葉寿司(ほおばずし)などがあり、特に栗きんとんは有名で、秋になると多くの方が買いにいらっやいます。



付知峡(つけちきょう)、青川からの眺め

② 愛媛県西条市さま



石鎚山(いしづちさん)と田園風景

【西条市の概要】 西条市は愛媛県東部に位置し、豊かな自然と歴史・文化が調和する町です。農業と工業がバランスよく発展しており、四国最大規模の工業地帯を有するとともに、日本一のはだか麦生産量を誇ります。

【西条市の特徴】 南には西日本最高峰の石鎚山(いしづちさん)、北は瀬戸内海に面する温暖な気候と、名水百選にも選ばれた良質な自噴水「うちぬき」に代表される豊かな自然が特徴であり、名湯や由緒ある古寺といった魅力的な観光資源も有しています。はだか麦やあたご柿、石鎚黒茶(いしづちくろちゃ)などのほか、豊富な水資源を活かした新鮮な野菜や果物が特産品として知られて

おり、「西条てっぱんナポリタン」のようなソウルフードもあります。

③ 熊本県宇城市さま

【宇城市の概要】 熊本県の中心部に位置し、北は熊本市、南は八代市、東は九州山地、西は有明海や八代海に隣接しています。熊本市中心部から約15kmの位置にあり交通の便が良く、不知火海(八代海)と有明海の二つの海に囲まれた自然豊かな地域です。

【宇城市の特徴】 世界遺産にも登録されている三角西港(みすみにしこう)に、「海のピラミッド」のある三角東港、海に佇む鳥居が神秘的な永尾劔神社などのさまざまな名所があります。岡岳(おかだけ)公園の全長80m・高低差約20mに及ぶローラー滑り台は名物の一つで、親子に大人気のスポットです。

また、豊かな山海で育ったデコポンやトマト、いちじくやシャインマスカットといった四季折々の恵みも味わえます。



永尾劔神社(えいのおつるぎじんじゃ)の夕日

参加自治体さまの取組み紹介

今回参加された自治体さまには、**空き家バンク運営や農地付き空き家の取り扱いに関する取組み**をご紹介します。こちらでは、会の中で参加自治体さまよりご紹介いただいた内容を一部ご紹介いたします。

① 岐阜県中津川市さまの取組み

【空き家バンク運営について】 中津川市の定住情報ポータルサイト「中津川に住もう!」にて、空き家情報バンクを掲載しています。本サイトの中でも**空き家情報バンクへのアクセスは特に多く、全体の約半分を占めることもあります。**

【取組みについて】 本市では主に移住定住コーディネーターが、所有者や利用希望者からの問合せ対応や協力不動産会社との連携、空き家バンク登録に係る事務業務などを対応しています。また、ワーカーサポートセンターに常駐しているため、「住まい」と「仕事」の相談をワンストップで行えるのも特徴です。

農地付き物件については問合せも多く、移住者に人気があります。購入希望者には、農地法第3条の規定による農業委員会へ申請書をご提出いただき、申請後に農業委員会による審査が通り次第、ご購入いただける流れとなっています。



中津川市 定住情報ポータルサイト「中津川に住もう!」

② 愛媛県西条市さまの取組み



西条市 空き家バンク

【空き家バンク運営について】 居住用空き家の有効活用と移住・定住促進を目的に空き家バンク事業を行っています。当初は本市と不動産業界団体のみで行っていましたが、登録件数や問合せ対応の増加に伴い、**NPO法人へ空き家バンクへの登録や内覧申請などの窓口業務の委託を開始し、現在は3者で連携して本事業に取り組んでいます。**

【取組みについて】 農地付き空き家の登録については条件を設けており、「**農地が隣接している、利用権が設定されていない空き家**」に限り、空き家バンクへの登録可能としています。飛地などで空き家から離れている農地は、農地バンクを運営する農業委員会までご相談いただいています。

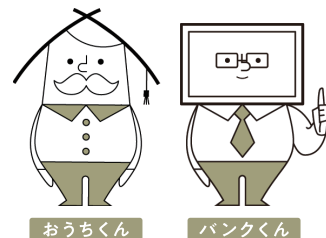
平成28年に空き家バンク事業を始めて以降、令和6年度までに累計で326件の空き家が登録され、その内の約60%が空き家の解消につながっています。

③ 熊本県宇城市さまの取組み

【空き家バンク運営について】 空き家・空き地バンク制度の普及を目的に、**PRキャラクター「おうちくん」と「バンクくん」による周知**を行っています。ご利用にあたっては、所有者・利用希望者の双方に事前の利用登録を必須とし、利用登録された利用希望者にのみ、物件の詳細情報を提供しています。

【取組みについて】 本市では「空き家・空き地バンク360」として、空き家の内観を**360°パノラマ画像での掲載や、特徴をピクトグラムで表示**するなど、**空き家の情報を視覚的に伝える取組み**を行っています。

農地付き空き家についても、一般的な空き家と同様に申請を受付けており、権利を移転する場合は、農地法第3条に基づく農業委員会からの許可を要する旨を申請者へ説明しており、**空き家バンクに掲載する際にも特記事項欄へも明記**しています。



宇城市 空き家・空き地バンク PRキャラクター

さまざまな特性のユーザーにピンポイントでアプローチ!

『アットホームDSP』とは、『不動産情報サイト アットホーム』で物件情報を探しているユーザーに対してディスプレイ広告(バナー)配信が行えるサービスです。



広告配信でこんなことができます!

移住検討中の方に向けて、おためし移住やイベント情報など、地域の魅力を伝えることが可能!

活用事例①

お悩み

「子育て世帯」を中心に移住を検討しているユーザーに訴求したい。



広告配信で対策

貴自治体や周辺地域に所在する物件のうち、子育て世帯が検討する可能性が高い「2LDKや3LDKなどの物件を検索したユーザー」に広告を配信。

活用事例②

お悩み

おためし移住やセミナーの参加者を募集しているが、問合せが少ないので周知させたい。



広告配信で対策

1カ月単位で配信できるので、**募集前や期間中などピンポイントに広告が可能**。貴自治体周辺の物件を検索したユーザーにアピールします。

? 利用・配信イメージ

※画像はイメージです。

1 物件探し

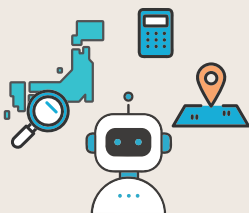
移住を考えているユーザーが『不動産情報サイト アットホーム』で物件探し

自然が豊かな
○△地域に
移住したいな



2 ターゲティング

地域・種目・価格/賃料などを元に、広告を配信するユーザーをターゲティング



3 広告配信

ターゲティングされたユーザーが閲覧しているWebコンテンツへ広告配信



4 サイトへ来訪

興味をもったユーザーが広告をクリックし、指定したサイトへ来訪



『アットホームDSP』についての
詳細こちら

カスタマーセンター：ナビダイヤル Tel.0570-01-1967
https://business.athome.jp/service/dsp_ad/



▼ 広告 広告内容に関するご質問は、広告主に直接お問い合わせください。

空家管理システム

調査から、継続的な運用管理、利活用まで
空家問題の全てをサポートする空家管理システム

PM 空家



- 実態調査項目管理
- 対応履歴管理
- 写真管理
- 帳票出力
- 関係者管理
- 文書管理
- 利活用情報管理
- 位置情報管理

WEB : https://www.producemedia.co.jp/pm_akiya/

0957-22-8123

お電話受付時間 9:00-18:00

フィールドワークの未来をつくる

株式会社 プロデュースメディア