

空き家バンク通信

vol. **27**

2026年4月発行

アットホームは、空き家バンクを通じて自治体さまを応援しています。

アットホーム 空き家バンクご利用状況

2026年2月27日(金)時点



参画自治体：895 掲載物件：11,097 成約実績：16,308



※サイト開設より成約処理された合計数

2025年12月～2026年2月に新規ご参画いただいた自治体名を記載しています!

甲信越・北陸

96自治体/1,515物件

近畿

117自治体/929物件

兵庫県丹波篠山市

中国

59自治体/1,168物件

広島県三次市

九州・沖縄

134自治体/1,796物件

北海道

37自治体/268物件

北海道日高町

東北

157自治体/2,986物件

青森県三沢市・岩手県普代村
宮城県利府町、加美町
秋田県男鹿市

関東

182自治体/1,030物件

埼玉県毛呂山町

東海

66自治体/739物件

愛知県豊田市

四国

47自治体/666物件

売買関連の掲載物件 (9,749)

空き家：6,460 / 土地：3,208 / マンション：2 /
事業用：79

賃貸関連の掲載物件 (1,348)

空き家など：733 / 土地：522 / 事業用：93



松本忠 画「残雪に映ゆ」(群馬県嬬恋村)

詳しい内容につきましては、お気軽にお問い合わせください。

☎ 「アットホーム 空き家バンク」相談窓口

● カスタマーセンター：Tel.050-5538-0938

● Mail：akiya_soudan@athome.co.jp

「自治体支援制度」コンテンツをリニューアルしました！

移住定住・子育て・仕事・空き家関連の補助金や助成金といった金銭的支援をはじめ、就学・就労支援など、さまざまな支援制度を移住希望者へご紹介しているコンテンツです。

「自治体支援制度」は閲覧数も多いコンテンツになりますが、今回「お役立ち情報コンテンツ」として設置し、より分かりやすく、ダイレクトに制度一覧の確認ができるほか、自治体さまの公式ホームページや自治体専用ページも閲覧できるようにリニューアルいたしました。



「アットホーム 空き家バンク」

お役立ち情報
「自治体支援制度の紹介」
をクリック

自治体支援制度の紹介
自治体支援制度紹介
補助 助成 給付
自治体が定めている各種支援制度の
情報をご紹介します。

「自治体支援制度紹介」

自治体支援制度紹介
補助 助成 給付

自治体では、移住・定住・子育て・仕事・住まいなどに対して、補助金や助成金といった金銭的支援をはじめ、就労支援、移住体験などの様々な支援制度を用意し積極的に移住希望者へのサポートへ取り組んでいます。
こちらのコンテンツでは、アットホーム空き家バンクに参照されている自治体の移住・定住時にサポートとなる支援制度をご紹介します。ぜひ、移住定住を検討されていたり、空き家・空き地をお探しの際にご利用ください。
※内容が変更されている場合や既に終了している支援制度もございますので、正確な情報は必ず自治体の担当窓口やホームページにてご確認ください。

北海道 東北 関東 甲信越・北陸 東海
近畿 中国 四国 九州 沖縄

都道府県	市町村	自治体支援制度	自治体紹介
北海道	岩内町	岩内町支援制度一覧	岩内町自治体専用ページ
	美瑛町	美瑛町支援制度一覧	美瑛町自治体専用ページ
	雄武町	雄武町支援制度一覧	雄武町自治体専用ページ

POINT 見たい自治体さまの見たい情報をクリック

1 自治体さまの公式ホームページのトップを表示

北海道美瑛町さまの公式ホームページ



2 自治体さまの支援制度を概要とあわせて表示

自治体支援制度一覧ページ

11	エリア別一覧	自治体支援制度	自治体紹介
岩内町	岩内町支援制度一覧	岩内町自治体専用ページ	1098-74-6711
美瑛町	美瑛町支援制度一覧	美瑛町自治体専用ページ	1098-60-4282
雄武町	雄武町支援制度一覧	雄武町自治体専用ページ	1098-74-6711
雄武町支庁	雄武町支庁支援制度一覧	雄武町支庁自治体専用ページ	1098-60-7000
雄武町支庁	雄武町支庁支援制度一覧	雄武町支庁自治体専用ページ	1098-60-7000
雄武町支庁	雄武町支庁支援制度一覧	雄武町支庁自治体専用ページ	1098-60-4282
雄武町支庁	雄武町支庁支援制度一覧	雄武町支庁自治体専用ページ	1098-60-4282
雄武町支庁	雄武町支庁支援制度一覧	雄武町支庁自治体専用ページ	1098-60-4148
雄武町支庁	雄武町支庁支援制度一覧	雄武町支庁自治体専用ページ	1098-60-1175
雄武町支庁	雄武町支庁支援制度一覧	雄武町支庁自治体専用ページ	1098-60-2855
雄武町支庁	雄武町支庁支援制度一覧	雄武町支庁自治体専用ページ	1098-74-6711

3 自治体専用ページを表示

北海道美瑛町さまの自治体専用ページ



ご掲載依頼について

移住定住関連の支援制度の掲載依頼は、専用依頼書 (Excel) に記入いただき「アットホーム 空き家バンク相談窓口」までメールにてご依頼ください。

メール akiya_soudan@athome.co.jp

カスタマーセンター Tel.050-5538-0938

山口県岩国市、山形県最上地域とAPI連携を開始！

* 岩国市 × at home

🏠 もがみ空き家の杜 × at home

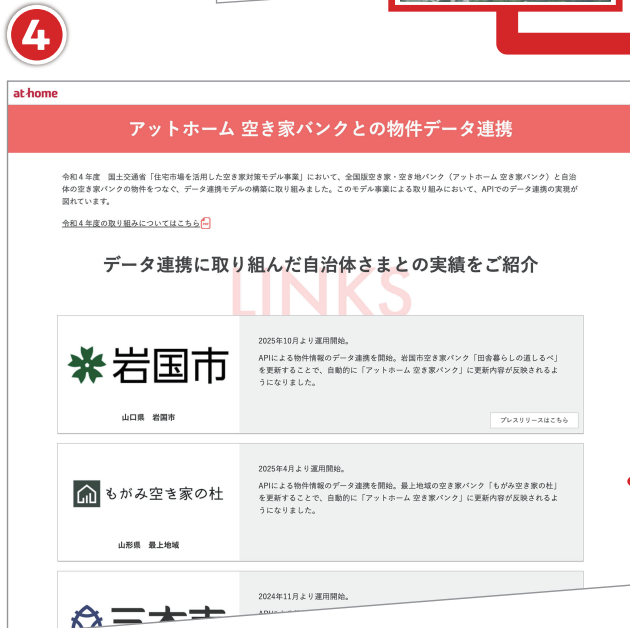
アットホームでは、自治体職員による空き家バンクへの物件登録業務の効率化を目的として、自治体が運営する空き家バンクと「アットホーム 空き家バンク」との間で、物件情報をAPI連携する仕組みを構築し、2023年4月よりサービス提供しています。令和7年度には、新たに「山口県岩国市」および「山形県最上地域」が運営する空き家バンクとの連携を開始し、連携実績は全国で7例目（2026年2月時点）となりました。

今後も、空き家バンク間における物件情報のデータ連携などの取組みを通じて、自治体の空き家バンク運営に関する課題解決および空き家情報の流通活性化に貢献してまいります。

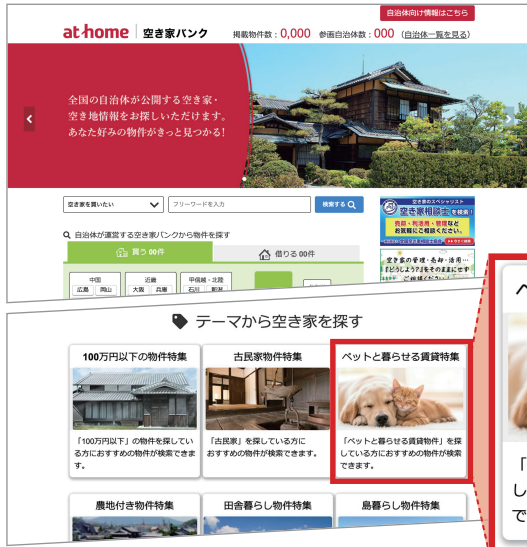
物件データ連携ページのご紹介

以下の流れで連携実績を見ることができます！

- 1 「アットホーム 空き家バンク」トップにある『自治体向け情報はこちら』をクリック
- 2 「自治体向け情報ページ」から『地域共創プロジェクト』をクリック
- 3 「地域共創プロジェクト」から「アットホーム 空き家バンク」データ連携の『詳細はこちら』をクリック
- 4 「物件データ連携」ページが表示



新コンテンツのご紹介「ペットと暮らせる賃貸特集」



ペットと暮らせる賃貸特集



「ペットと暮らせる賃貸物件」を探している方におすすめの物件が検索できます。

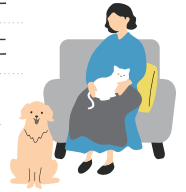
「アットホーム 空き家バンク」トップにある「テーマから空き家を探す」に、新たに「ペットと暮らせる賃貸特集」をリリースしました。

当社が自治体さまを対象に実施した調査では、空き家を賃貸したいと考える希望者に人気の条件に「ペット可」が挙げられています。また、「アットホーム 空き家バンク」における賃貸の検索ワードにおいても

「ペット(ペット可)」が上位に入っており、ペットと暮らせる空き家に対するニーズの高さがうかがえます。

こうした背景を踏まえ、ペットとともに暮らせる賃貸物件を探している方に

向けて、本コンテンツを作成しました。



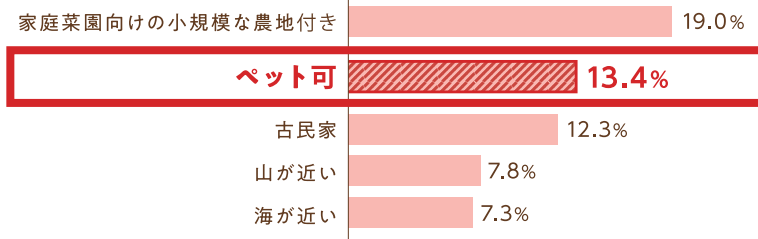
調査データ

「空き家を借りたい」人気検索ワード

1位	離島
2位	ペット、ペット可
3位	海

※2026年1月時点

「空き家の賃貸希望者」から人気がある空き家の条件・特徴



※2025年度 自治体向け「空き家対策業務に関する実態・意識調査」(アットホーム調べ) n=179

掲載方法

コントロールパネルにて、ご登録される賃貸物件情報に下記①②のいずれかをご対応いただくことで、本コンテンツへ掲載いただけます。

● コントロールパネル内、物件登録画面(賃貸居住用)

1 『特記』にて「ペット相談」または「ペット対応」を選択してください(両方を選択しても掲載されます)。



※ 物件編集画面(特記画面)

2 『キャッチコピー』、『セールスポイント』、『備考』のいずれか1箇所に「ペット相談」と記載することで掲載いただけます。

POINT

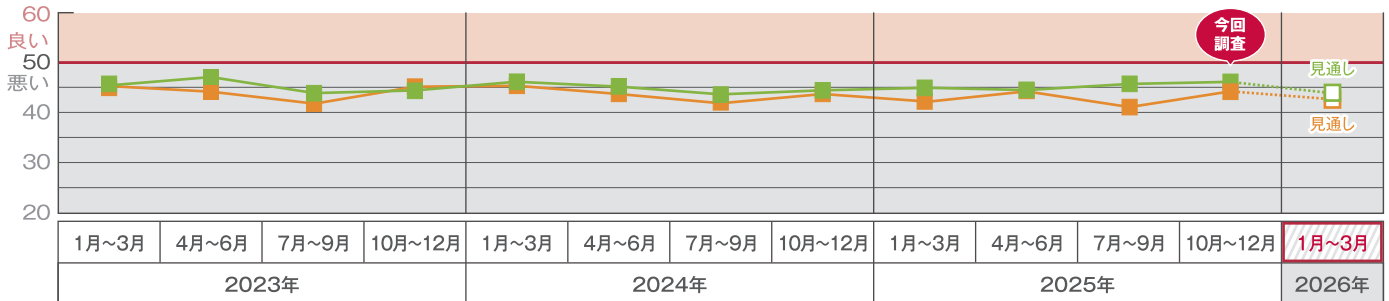
ペットの条件も記載することで、消費者も把握しやすくなり、問合せ対応の負担軽減も期待できます!

地場の不動産会社における景況感を伺いました(2025年10月～12月期)

売買仲介の景況感

前年同期比は全体的に横ばい。

■首都圏 ■近畿圏 50=前年並 点線は見通し



※50を境にそれ以上なら「良い」、それ以下なら「悪い」を意味しています。

本調査で用いている数値は、地場の不動産会社さまに対する自社の「業況(※)」に関するアンケートにおいて、前年同期と比較して「良かった(100)」「やや良かった(75)」「前年並み(50)」「やや悪かった(25)」「悪かった(0)」でご回答いただいたものの平均です。 ※注：各業種別、企業規模別などに判断する、ある時期の景気の状況。

■首都圏は狭い範囲内で動き、近畿圏は上昇。

売買仲介における今期業況は、首都圏が上昇し狭い範囲での動きが継続。近畿圏は最低値だった前期から上昇。来期の見通しは、首都圏、近畿圏ともに下落が見込まれている。



不動産事業者の声

首都圏では、「不動産価格が高止まり傾向であり長期戦で物件を探す顧客が多い(東京都小金井市)」といった、物件価格の高騰によって即決できない人が増えているという声が目立つものの、「新築価格が高騰していることが影響して中古市場が動いている(東京都立川市)」など、価格高騰によって中古物件のニーズが高まっているとの指摘も見られる。埼玉県では、「賃貸からの一次取得者が多い(埼玉県坂戸市)」「高所得層が都内から流入している(埼玉県草加市)」など、賃貸から購入へのシフトや都内からの転入の動きがあるようだ。

また、近畿圏では、「高所得者による土地や収益物件の購入がほとんどだった(京都府京都市)」「年収の高いお客さまが多い(京都府向日市)」のように、高所得者が活発に動いているようだ。

その他6エリアは全般的に横ばい傾向が強い中、宮城県は「物件価格の高止まりに加え、金利上昇への懸念から、購入に慎重な顧客が増えている(宮城県大崎市)」という声が聞かれた。来期の見通しは、物件価格の高騰や住宅ローン金利上昇による実需層の買い控えなどを懸念し、12エリアで下落が見込まれている。

調査概要

○対象/北海道、宮城県、首都圏(1都3県)、静岡県、愛知県、近畿圏(2府1県)、広島県、福岡県の13都道府県のアットホーム全国不動産情報ネットワーク加盟店のうち、都道府県知事免許を持ち5年を超えて仲介業に携わっている不動産店の経営者層
○有効回答数/1,943店 ○調査期間/2025年12月11日～12月24日

Real Estate Circulate and Trend Magazine

不動産流通

不動産市場の動向
ビジネストレンドが
この一冊で!

不動産業界
唯一の
専門月刊誌



毎月5日発行・B5判

年間購読料

10,266円 税・送料込

定価

1,045円 税・送料込

購読のお申込み・お問合せは

<https://shop.re-port.net/>

Tel.03-3580-0791

発行：株式会社不動産流通研究所
編集協力：国土交通省住宅局参事官

当社では、アットホーム 空き家バンク参画自治体さまを対象に、「空き家バンク運営」や「移住」をテーマに、自治体さまごとの取組み共有を行う「意見交換会」を開催しています。

今回は**大分県豊後大野市**、**福井県永平寺町**、**新潟県十日町市**の3自治体さまにご参加いただきました。



参加自治体さま ~まちのご紹介~

① 大分県豊後大野市さま

【豊後大野市の概要】 大分県南部に位置し、2005年に複数の町村が合併して誕生しました。大分市まで車で約1時間とアクセスが良く、都市の利便性と自然の豊かさが調和した、ほどよい田舎の環境が広がっています。

【豊後大野市の特徴】 「おんせん県」として知られる大分県の中で、本市は温泉をもたない珍しい自治体です。代わりに、日本で初の「サウナのまち宣言」を行うなど、自然を活かしたアウトドアサウナが充実しています。また、九州で唯一「日本ジオパーク」と「ユネスコエコパーク」の両方に認定されており、祖母傾山系の雄大な自然や、約9万年前の火砕流が生んだ独特な地形は、大分の野菜畑として良質な農産物を育てています。おおいた豊後大野ジオパークは、観光資源や小学校の郷土学習に活用されており、豊富な自然資源が魅力です。



原尻の滝

② 福井県永平寺町さま



九頭竜川

【永平寺町の概要】 永平寺町は福井県北部に位置し、平成18年に松岡町・永平寺町・上志比村が合併して誕生しました。町の大部分が中山間地域で、豊かな自然と落ち着いた暮らしが息づいています。

【永平寺町の特徴】 町内には、禅の修行道場として全国的に知られる大本山永平寺をはじめ、歴史や文化に触れられる資源が数多く点在しています。中央を流れる九頭竜川では、夏に約6,000基の灯籠が幻想的に流れる「大灯籠流し」が行われ、地域の伝統行事も受け継がれています。交通面では北陸自動車道や中部縦貫自動車道、越前鉄道が通り、2024年3月には北陸新幹線が福井駅まで延伸され、首都圏からのアクセスが飛躍的に向上しました。特産品としては日本酒やにんにく、スイートコーン、たまねぎ、れんげ米など多彩です。

③ 新潟県十日町市さま

【十日町市の概要】 十日町市は新潟県南部に位置し、平成17年に旧十日町市と周辺4町村が合併して誕生しました。市街地でも積雪が2メートルを超える、日本有数の豪雪地帯として知られています。

【十日町市の特徴】 厳しくも豊かな自然と共存する中で育まれてきた歴史文化は、「究極の雪国とおかまちー真説!豪雪地ものがたりー」として文化庁の日本遺産に認定されています。また、2000年から開催されている世界最大級の国際芸術祭「大地の芸術祭」の舞台でもあり、アートを道しるべに里山を巡る新しい旅は国内外から注目を集めています。

雪解け水で育つ魚沼産コシヒカリをはじめ、ふのり(海藻)を練り込んだ「へぎそば」など食文化が豊かです。伝統工芸品「十日町明石ちぢみ」などの織物や、国宝「火焰型土器」が生まれた縄文時代から続く歴史文化も息づく町です。



星峠 棚田夜明け

参加自治体さまの取り組み紹介

今回参加された自治体さまには、**空き家バンクで360°パノラマVRやAIによるリノベーションイメージ画像を公開など先進的な取り組み**をご紹介いただきました。

こちらでは、会の中で参加自治体さまよりお話しいただいた内容の一部をご紹介します。



① 大分県豊後大野市さまの取り組み

【空き家バンク運営について】 平成23年から空き家バンク制度を開始しました。市内の宅建事業者7社が所属する「宅地建物流通センター」と協定を結び、空き家の相談会や物件調査、仲介業務、契約書作成などを一貫して行う体制を整えています。

【取り組みについて】 VR(360°カメラ)を活用した物件内覧サービスを導入し、現地内覧時のミスマッチ減少など、利用者の利便性向上にも取り組んでいます。これにより、遠方からの移住希望者や多忙な方でも、現地に足を運ぶ前に物件を確認できるようになりました。VRにより実際の雰囲気や間取りをリアルに体感できるため、利用者から好評を得ています。また、地域の空き家を早期に有効活用するため、自治会や地域振興協議会などから空き家情報の提供を受け、登録や成約に応じて奨励金を支給する補助金制度を設けています。



豊後大野市
「移住定住ポータルサイト」

② 福井県永平寺町さまの取り組み



永平寺町
「空き家メタバंक」

【空き家バンク運営について】 永平寺町では、平成18年度より空き家バンク制度を開始し、町内の空き家情報を登録・公開しています。令和7年9月時点で登録物件数は109件、成約件数は77件と利用が進んでいます。

【取り組みについて】 令和7年度から、AIによる空き家のリノベーションイメージ画像を生成できる「永平寺町版空き家メタバंक」を開始しました。これにより、所有者や利用希望者が具体的な活用イメージを持ちやすくなり、成約の促進や新たなバンク登録物件の掘り起こしにつながっていきます。また、毎年、町内の各地区の区長から、地区内の空き家について調査・報告をいただいています。それにより実態を把握するとともに、職員が比較的状态の良い空き家の所有者を訪問し、バンクへの登録や活用方法の提案を行っています。

③ 新潟県十日町市さまの取り組み

【空き家バンク運営について】 十日町市では、空き家の有効活用を通じた移住(Uターン)・定住の促進および地域活性化を目的に、平成27年度から空き家バンク制度を運用しています。売買または賃貸が可能な空き家情報を一元的に提供し、移住希望者と地域をつなぐ仕組みとして機能しています。

【取り組みについて】 令和6年度からミッション型地域おこし協力隊を導入し、空き家の調査や登録業務、所有者や利用希望者への対応などを担っています。あわせて、VR(360°パノラマ)を活用した物件内覧サービスの導入により、遠方からの問合せにもオンラインで対応できる体制を構築しました。

また、地域での相談会の開催や、Instagramを開設して積極的な情報発信を行っており、令和7年11月末時点で登録132件、成約92件。成約率は約70%を維持しています。



十日町市移住ポータルサイト
「I'm home! Tokamachi」

地域活性化に向けた支援サービスのご紹介

「不動産リサーチプラットフォーム」のご紹介

市区町村の空き家などの平均相場把握から間取タイプ(m²ごと)などを調べることでエリアの性質を把握、地域戦略立案を支援します。

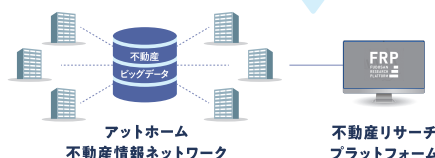
不動産調査に関わる多彩なデータを一同に集めたプラットフォームなので、さまざまなデータがワンストップで入手できます!



国内最大級の「不動産情報ネットワーク」を通じて蓄積された膨大で確かな品質の不動産関連情報で不動産に関わる調査業務をサポート

- 加盟・利用不動産店数… **63,000**店以上*1
- データ保有年数…………… 2001年から
- 募集履歴データ…………… **2億**件以上*2

*1 2026年3月1日時点 *2 2025年8月現在



サービスラインアップ

賃料・価格相場の確認に役立つ

履歴情報

販売履歴(売買)、募集履歴(賃貸)
成約事例(売買・賃貸)

市区町村・町丁目別で相場確認、比較が可能な

相場情報

相場情報、周辺事例、推移グラフ

資料作成の手間が省け豊富な情報を取得できる

エリア情報

国勢調査など、土地調査、土地履歴、
周辺環境、避難場所・避難所、都市計画

※一部サービスをご紹介しております。

CHECK

会期: 5/13(水)~15(金)

『自治体・公共Week 2026』にブースを出展します!

自治体・公共Week アットホーム 検索

『自治体・公共Week』とは? 自治体・公共向けの製品・サービスが出展する展示会

〈当社ブースでのご紹介サービス(予定)〉

- ・シティプロモーション(各種Web広告、ホームページ制作、記事制作など)
- ・膝栗毛アプリ(地域の周遊・まち歩きコンテンツサービス)
- ・不動産調査支援サービス(近隣の相場情報、環境情報の調査ツール)



※当社ブースにて各サービスの詳細、機能や操作性をご確認いただけます。来場の際はぜひお立ち寄りください。
※右側の図(写真): 実施イメージ。昨年出展「JAPAN BUILD TOKYO」より。

📍 **ブース出展場所** 東京ビッグサイト 西1・2ホール 地方創生EXPO 「ブース番号: G11-75」

📌 広告 広告内容に関するご質問は、広告主に直接お問い合わせください。

空家管理システム

PM 空家

調査から、継続的な運用管理、利活用まで
空家問題の全てをサポートする空家管理システム



- 実態調査項目管理
- 対応履歴管理
- 写真管理
- 帳票出力
- 関係者管理
- 文書管理
- 利活用情報管理
- 位置情報管理

WEB: https://www.producemedia.co.jp/pm_akiya/

0957-22-8123

お電話受付時間 9:00-18:00

フィールドワークの未来をつくる

株式会社 プロデュースメディア