

アットホーム 空き家・空き地バンク通信

2017年10月から国土交通省のモデル事業として運用を開始しましたアットホーム「全国版 空き家・空き地バンクサイト」に参画いただいている自治体の皆さまに、空き家・空き地バンクの有効活用に向けた情報として当通信をお届けいたします。

Vol.

8

アットホームは、空き家・空き地バンクサイトを通じて自治体さまを応援しています。

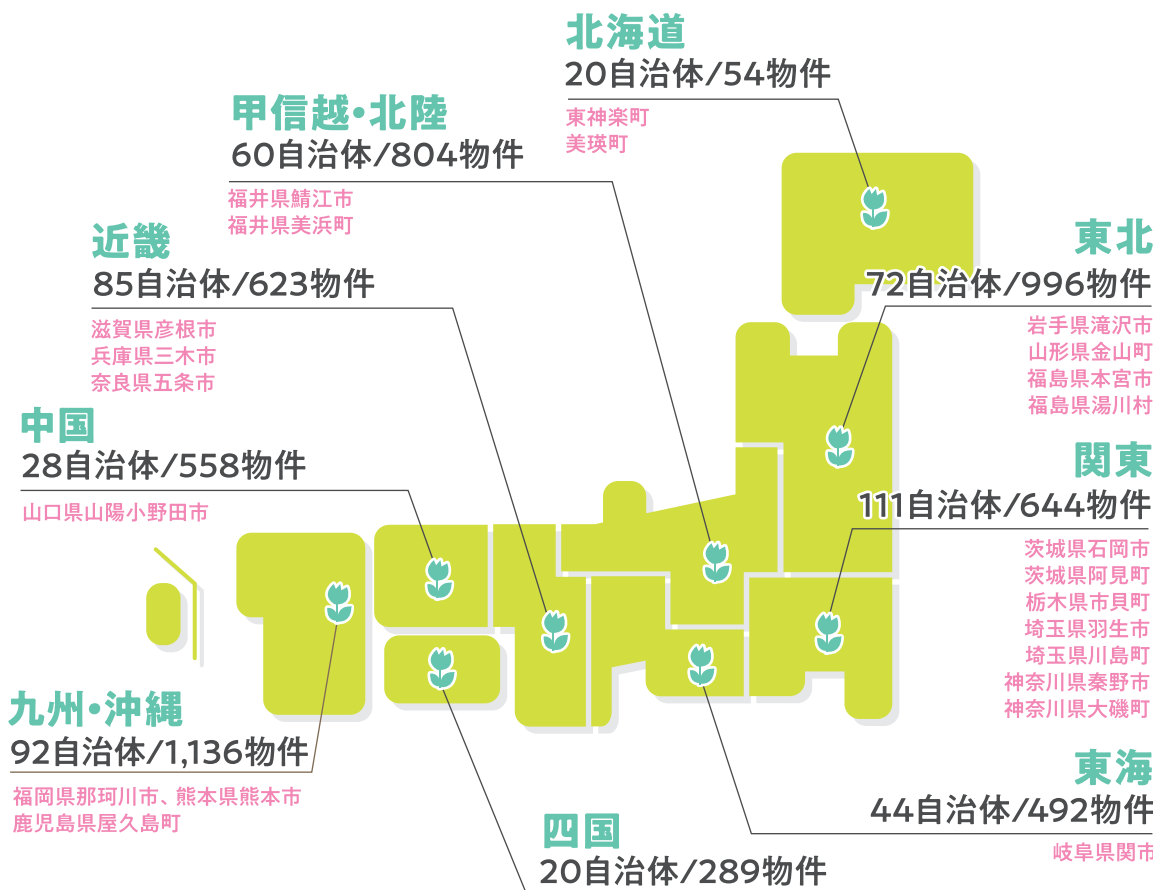
2021年3月発行

「全国版 空き家・空き地バンクサイト」掲載状況

2021年1月31日(日)時点

参画自治体：532 掲載物件：5,596 成約実績：4,275

※サイト開設より成約処理された合計数



売買関連の掲載

空き家：3,198/土地：1,338
マンション：8/事業用：60

賃貸関連の掲載

空き家など：695/事業用：297

アットホーム地域共創プロジェクトの田中です。今回の「自治体をピックアップ」は、千葉県栄町です。コロナ禍で在宅勤務者が増えてきており、その方々が移住した際に補助金を出している制度の紹介です。ぜひご覧ください。



※2020年11月～2021年1月に新規ご参画いただいた自治体さまは上記に自治体名を記載しています。

① サイト紹介

「全国版 空き家・空き地バンクサイト」をリニューアル予定!! (4月上旬頃)

アットホームの「全国版 空き家・空き地バンクサイト」は、2017年10月の開設以降、多くの自治体の皆さまにご参画いただき、空き家物件の掲載はもちろん、自治体さまの情報発信に寄与すべく地域の情報を紹介するコンテンツを追加するなど、サイトの充実化を図っております。

今後も、利用者にとって役に立つ情報を分かりやすく掲載し、見る方が楽しく使いやすいサイトにするために、情報の入り口であるサイトトップ画面や各種コンテンツの表示方法などの変更を予定しております。



全国版 空き家・空き地バンクサイトトップイメージ▶



「地域共創プロジェクト」のWebサイトがOPEN!!



近年、国や自治体では、空き家の解消だけではなく、「移住・定住促進」や「魅力ある多様な就業環境の提供」など、地方創生へ向けた活動にも注力しています。

アットホームでは、2020年に地域共創プロジェクトを立ち上げ、このたび活動を発信する場として「地域共創プロジェクト」のWebサイトを開設いたしました。

本サイトでは、地域活性化に取り組んでいる自治体さまや不動産会社さま、地方創生に取り組む事業者に対して、活動の後押しができるような情報を発信しています。

ぜひご覧ください。



地域共創プロジェクト

Official Websiteはこちら

<https://www.athome.co.jp/akiyabank/>



◀ 地域共創プロジェクトWebサイト

自治体向け情報ページのご紹介



アットホームでは、自治体の皆さま向けに「空き家・空き地バンクサイト」のご利用方法や各種お知らせ、空き家などの利活用に関する情報などの関連コンテンツを紹介する「自治体向け情報ページ」を設置。自治体向け情報ページでは以下の内容をご覧になれます。

掲載内容

- 当社が提供する自治体向け関連コンテンツ
- 当社からの各種お知らせ
- 空き家バンク関連のご案内・申込書 など
- コントロールパネルへのログイン画面
- 利用マニュアル、オンライン相談受付
- 空き家バンクに関するお問合せ先

本ページは、「全国版 空き家・空き地バンクサイト」
(<https://www.akiya-at-home.jp>)の
トップページ右上にある「自治体向け情報」より



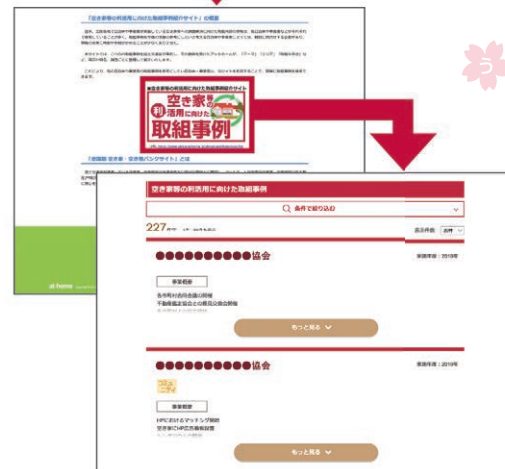
▲自治体向け情報ページ

Check

空き家等の利活用に向けた取組事例紹介サイト

自治体さまや事業者さまが全国各地で実施している空き家などへの課題解決に向けた取組事例はそれぞれが保有していることが多く、他の自治体さまが参考にする場合、個別に照会する必要があり、情報の収集に時間や手間がかかることが少なくありません。

アットホームでは国土交通省が集約したこれらの取組事例の提供を受け、「テーマ」「エリア」「取組手法」など、項目や特色、課題ごとに整理して当サイト内にて紹介しています。簡単に色々な取組事例を検索いただけますので、ぜひご活用ください。



▲空き家等の利活用に向けた取組事例紹介サイトの検索結果一覧画面

全日空家対策大全



公益社団法人全日本不動産協会
全日みらい研究所

全日空家対策大全

(公社)全日本不動産協会の専属研究機関である「全日みらい研究所」は、会員から収集した500件を超える空き家取扱い事例を分析、集約した「全日空家対策大全」を策定しました。一連の調査研究に際し浮かび上がってきた「空き家の適切な管理・処分は地域社会において一定の公益性を有する」ことに鑑み、6つの提言を明らかにしています。

「全日空家対策大全」は
全日みらい研究所ホームページで全編公開中
<https://www.zennichi.or.jp/miraiken/>



※公益社団法人 全日本不動産協会からの「お知らせ」です。

② コンテンツの紹介

動画で地域の魅力を発見!を設置

近年、一般消費者に地域の紹介を行うにあたり、プロモーション動画などを作成しホームページ上で配信している自治体さまが増加しております。アットホームでは、「自治体版空き家・空き地バンクサイト」にて地域の魅力を動画で公開している59自治体さま(2021年2月現在)の情報を集約し**動画を通して地域の情報や魅力をお伝えする、新たなコンテンツ(特集)として、【動画で地域の魅力を発見!】を設置**しています。

【動画で地域の魅力を発見!】の公開をご希望される自治体さまは、下記「**空き家バンク相談窓口**」までメールにて、お気軽にご連絡ください。お待ちしております。



▲「動画で地域の魅力を発見!」ページ

※公開希望の動画を新コンテンツ【地域の魅力を発見動画!】に掲載するには、「自治体版 空き家・空き地バンクサイト」のサイドメニューに設置・公開する必要があります。動画の埋め込み方法がご不明な場合は、資料を送付いたしますのでお気軽にお申し付けください。

地域おこし協力隊情報を開設 **NEW**

地域の人口減少や高齢化などが進んでいる地方において、各自治体が地域外、特に都市地域からの移住者を『地域おこし協力隊員』として任命。さまざまな地域協力活動を行いながらその地域への定住・定着を図る制度をご紹介しますコンテンツ、【**地域おこし協力隊情報**】を開設いたしました。地域おこし協力隊に関する情報の公開をご希望される自治体の皆さまは、ぜひこの機会に、アットホームの新コンテンツをご利用ください。

※掲載は、自治体さまがホームページで公開している地域おこし協力隊のページへのリンクとなります。協力隊員の募集期間終了などに伴い、リンク切れにならないよう、通年で地域おこし協力隊に関する情報を紹介するページのURLをご提示ください。



▲地域おこし協力隊情報ページ

Twitterより情報発信

2021年1月12日より、アットホーム「空き家バンク」専用アカウントによる**Twitterを開設**いたしました!Twitterでは、空き家バンクのさまざまな特集やコンテンツに加えて、各地域の魅力も発信いたしますので、ぜひご覧ください。Twitterのアカウントをお持ちの自治体さまへのフォローも予定しております。エンドユーザーより、**移住先や空き家などの物件に関するリプライがあった場合などは拡散も予定**していますので、自治体の皆さまにはアットホーム空き家バンクとの相互フォローを、よろしくお願いいたします。(アットホーム空き家バンク:@akiya_athome_co)



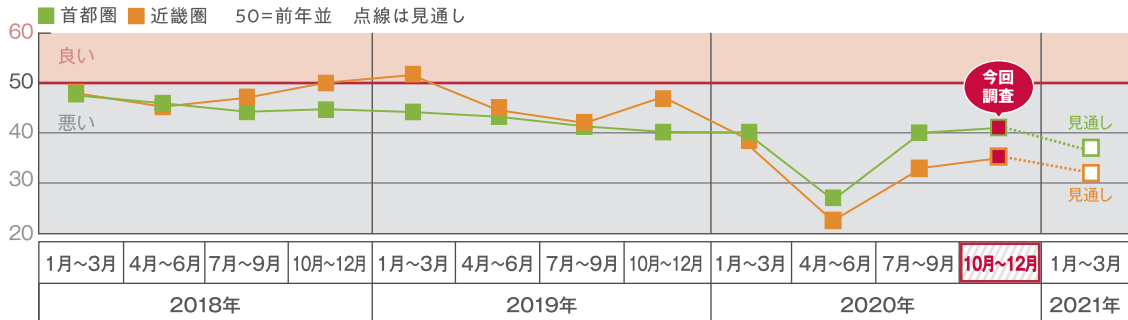
③ 市況データ ※アットホーム調べ

地場の不動産会社における景況感を伺いました(2020年10~12月期)

本調査で用いている数値は、地場の不動産会社さまに対する、自社の「業況(*注1)」に関するアンケートにおいて、前年同期と比較して「良かった(100)」「やや良かった(75)」「前年並み(50)」「やや悪かった(25)」「悪かった(0)」でご回答いただいたものの平均です。

※50を境にそれ以上なら「良い」、それ以下なら「悪い」を意味しています。*注1 業況・各業種別、企業規模別などに判断する、ある時期の景気の状態。

売買仲介の景況感 首都圏・近畿圏の今期業況は小幅ながら前期から改善。首都圏ではコロナの影響を受ける前の2020年1月~3月期の水準を上回る。



「不動産会社さまの声(抜粋)」

首都圏	近畿圏	その他エリア
金利低下の影響で賃貸より購入希望・検討される方が多かった (埼玉県さいたま市) 地方移住やテレワークで広い家を探す人が増えた。 (千葉県茂原市)	コロナの影響なのか案内件数が激減した。 (大阪府高槻市) 安価な物件しか売れない。 (京都府京都市)	コロナによる都会からの移住、避難用、テレワークできる別荘の需要が増えた。 (静岡県伊東市)

調査概要

- 対象/北海道、宮城県、首都圏(1都3県)、静岡県、愛知県、近畿圏(2府1県)、広島県、福岡県の13都道府県のアットホーム全国不動産情報ネットワーク加盟店のうち、都道府県知事免許を持ち5年を超えて仲介業に携わっている不動産店の経営者層
- 有効回答数/1,994店

本調査結果およびバックナンバーは下記より

当社サイト (<https://athome-inc.jp/>) のニュースリリース「市場動向」からご覧いただけます。



④ アットホームの公的不動産(PRE)サイトのご紹介

公的不動産も専用サイトに無料公開できます

アットホーム「全国版空き家・空き地バンクサイト」内に公的不動産(PRE)物件を検索できるコンテンツを設けています。手間をかけずに無料で物件情報を公開できますので、ぜひご利用ください。

＼ 物件情報の登録・メンテナンスは当社が代行します /



詳細情報は自治体さまのホームページにリンクします

▲アットホーム「全国版空き家・空き地バンクサイト」

▲公的不動産(PRE)トップページ

▲公的不動産(PRE)物件検索結果一覧

⑤ 管財・公売部署の皆さまへ 情報紙有償広告のご案内

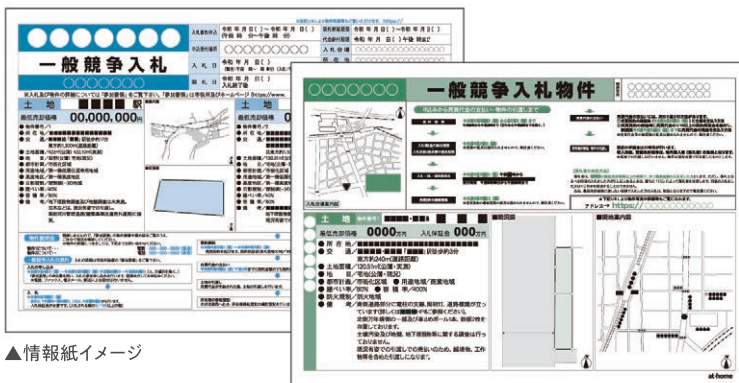
市有地などの売払い物件・不動産公売物件などの情報を不動産会社(当社会員)さまに周知できます

当社では物件情報をまとめて、ご希望エリアの不動産会社さまに営業担当が直接お届けするサービスを行っております。

不動産会社さまの中には、買取後再販売を中心に行っているところも多く、こうした皆さまは「市有地などの売払い物件」や「不動産公売物件」の情報も買取の対象として常に集めています。

当サービスは、物件所在地に応じてお届けエリアを指定できるので、効果的な広告手段として、多数の自治体さまにご利用いただいております。

ご利用のお申込みやご不明点は下記お問合せ先までご連絡ください。



▲情報紙イメージ

左記サービス(情報紙)をご利用いただいた自治体さま(一部抜粋)

札幌市、仙台市、さいたま市、川口市、町田市、あきる野市、千葉市、柏市、川崎市、秦野市、名古屋市、大津市、尼崎市、福岡県 など

※この他ご利用されている官公庁: 東京・さいたま・千葉地方裁判所、全国11国税局、1国税事務所 など

広告対象の不動産会社(会員)さまの数

※2021年2月1日現在

北海道(札幌)	1,125店	愛知県(三重県の一部含む)	3,390店
宮城県(仙台)	1,000店	京都府	715店
埼玉県(茨城県の一部含む)	3,585店	大阪府	2,435店
千葉県(茨城県の一部含む)	2,605店	兵庫県	1,370店
東京都(神奈川県の一部含む)	10,250店	福岡県	1,905店
神奈川県(東京都の一部含む)	5,625店	大分県	410店
静岡県	1,650店	鹿児島県	660店



お問合せ先 ●カスタマーセンター ナビダイヤル Tel.0570-01-1967 または Tel.045-330-3410 ●Mail : pre@athome.co.jp

Real Estate Circulate and Trend Magazine

不動産流通

不動産市場の動向
ビジネストレンドが
この一冊で!!

不動産業界
唯一の
専門月刊誌



毎月5日発行・B5判

年間購読料

10,266円 税・送料込

定価

943円 税・送料込

購読のお申込み・お問合せは

<https://shop.re-port.net/>

Tel.03-3580-0791

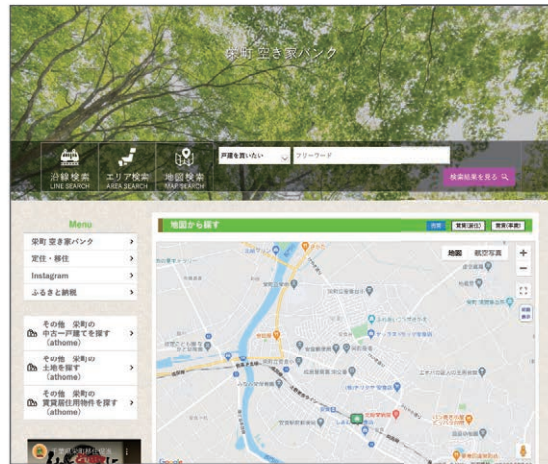
発行: 株式会社不動産流通研究所
編集協力: 国土交通省 不動産・建設経済局 不動産業課、
住宅局 住宅総合整備課

⑥ ワンポイントアドバイス

自治体版 空き家・空き地バンクサイト

「自治体版 空き家・空き地バンクサイト」には、**地図上に物件を表示する機能**があります。同ページを閲覧した方が、**地図上で視覚的に物件の場所や周辺施設を確認できるほか環境などもイメージ**することができます。

地図の初期表示位置は、登録自治体さまの役所所在地(座標)となっています。周辺に物件がない場合、物件がある場所に変更(下記)することをお勧めします。



▲ 地図表示イメージ

初期表示の位置はコントロールパネルの「ホームページ設定」より変更できます

地図検索設定		
地図基準 緯度経度	緯度: 35.54363 経度: 139.70425	選択
初期 スケール	<input type="button" value="詳細"/> <input type="button" value="普通"/> <input checked="" type="button" value="広域"/>	<p>選択ボタンより緯度経度を変更できます。</p> <p>地図の表示範囲を3段階から選択できます。</p>

※地図データ©2021 Google

B ONUS ちょこっとひと休み

本通信内の隠れアイテムを探せ!

本通信内には隠されたアイテム(桜)が8個あります。桜の中に書いてある文字をページ順に読み「キーワード」を導き出してください。正解した自治体さまの中から、抽選で**6自治体さま**を「全国版 空き家・空き地バンクサイト」トップページの自治体さまを紹介する「Pick up!エリア」に**1カ月間掲載**いたします! ご応募をお待ちしております。

解答は、「**アットホーム空き家バンク通信 解答フォーム**」より
(<https://questant.jp/q/BFTK1WM5>) 受付いたします。
必要事項をご記入の上ご応募ください。



解答受付期間は、**3月22日(月)~4月10日(土)**までです。

正解は、4月15日(木)にコントロールパネル内の「**お知らせ欄**」にて発表いたします。

なお、当選された自治体さまは、同日の特別配信「アットホームメールマガジン」内にてお知らせします。

7 自治体をピックアップ <千葉県栄町のご紹介>



まちづくり課のご担当者さまに「豊富な定住支援制度」の取組みについて伺いました

栄町は千葉県の北部中央に位置し、成田空港へ車で約20分、都内まで電車で約1時間と通勤圏内で、近隣には大型ショッピングセンターや高度医療施設などもあり、便利さは抜群です。一方で周囲には利根川、印旛沼、里山景観などが残り、釣り🎣やサイクリング🚲が楽しめます。



また、住宅支援として住宅奨励金最大25万円(子育て世代には加算金あり)や、赤ちゃん子育て支援金として最大50万円などの支援制度が充実しています。当町ではさまざまな支援制度がある中、新型コロナウイルス感染症防止のため、国においてテレワークの取組が推奨され、地方移住への関心が高まったのを機に、新たな移住者の需要に取り組むため、テレワークに必要な通信環境を整備する資金として応援金を支給し、地方移住を検討している若い世代などを対象とした「栄町在宅勤務転入者応援金制度」を2020年8月に開始しました。本制度に関する問合せが10件近くあり、そのうち2組が新聞やネットなどで本制度を知り移住されたり、都内に勤めていた方が在宅勤務になりUターンし移住された方でした。「栄町在宅勤務転入者応援金制度」は、町広報やホームページなどで周知を図っていますが、都内在住者などへの周知不足が課題なので、より効果的に周知できるよう取り組んでいきます。周知方法で何か良いアイデアがあれば、ご連絡ください。

在宅勤務転入者の応援金制度も公開! ぜひ一度サイトをご覧ください ▶ 千葉県栄町

▲アットホーム空き家バンクサイトの千葉県栄町トップページ ▲住宅支援情報ページ ▲在宅勤務転入者応援事業ページ

出えるもんだね、いいお部屋。

あつた

※ 物件情報はイメージです。
DreamWorks Where's Wally? © DreamWorks Animation LLC. Character © DreamWorks Distribution Ltd. All rights reserved.

住まいさがしは、アットホーム

詳しい内容につきましては、お気軽にお問い合わせください。
アットホーム「空き家・空き地バンクサイト」相談窓口